

# Snapshot



## 山口ゆめ花博

### 第2回コアメンバー会議 かわら版

Vol. 2



6月3日(土) 13:30~15:30  
山口県セミナーパーク 205 研修室

発行：NPO 法人市民プロデュース（コアメンバー会議事務局）  
〒753-0074 山口市中央3-6-1-2F TEL 083-932-4919 FAX 083-932-4929  
E-mail shiminproduce@gmail.com

# 第2回コアメンバー会議

6月3日(土) 13:30~15:30 参加27名

## プログラム

1. はじめに  
主催者挨拶
2. 前回の振り返りと、  
県民参加の「大切にすべきポイント」5か条(案) 意見交換
3. 県民参加の参加種別ポイント検討  
参加種別の説明～発表・共有
4. 1年前イベントについて(ご相談)
5. おわりに 次回以降のご案内



## 県民参加の「大切にすべきポイント」5か条(案)

コアメンバー会議説明会(5/14・16) ワークより

「山口ゆめ花博にふさわしい県民参加プログラムになるために大切にしたいこと」で出た意見をもとに案を作成、参加者のみなさまにご意見をいただきました。

県民参加=全県民の意識づけが大切  
それぞれの職場や家庭でできることは?

1. 未来の暮らしに向かう継続性がある
2. 新しいチャレンジが込められている
3. 世代、立場、エリアを超えた多様な参加がある
4. ワクワク・癒やし・共感を生む魅力がある
5. 豊かなコミュニケーションを創り出す

明治維新150年をふまえた「山口県らしさ」を、花でどう表現する?

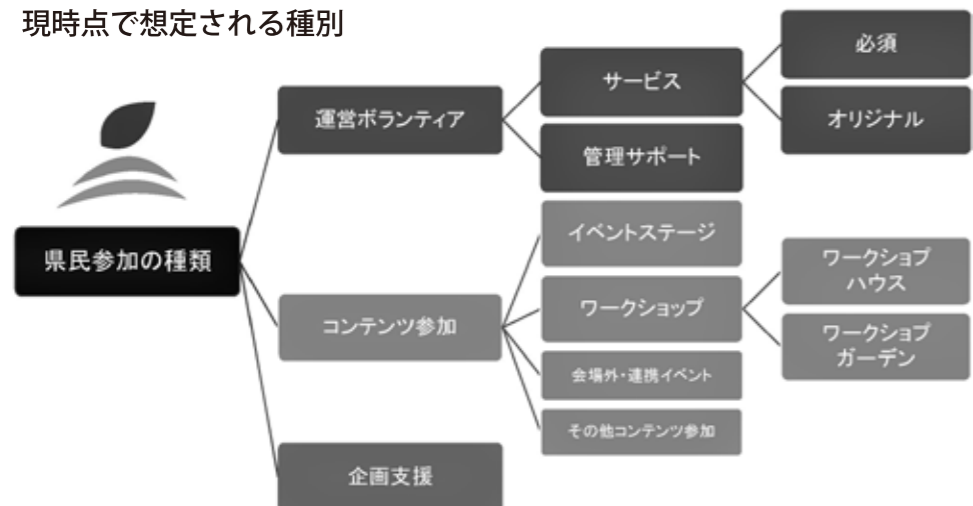
概ね賛成度は6割でした。  
今後さらにブラッシュアップします!

地域には課題がたくさんある。課題解決につながるような「新しいチャレンジ」だといいな。

明治維新150年→当時の花・木ってどんなもの? 江戸時代の武家屋敷には、どんな花が咲いていたのだろう? 日本の花の歴史を大切にしたい。

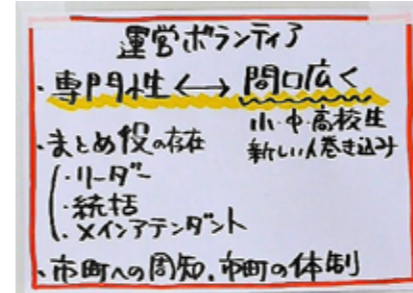
## 県民参加の参加種別ポイント検討

現時点で想定される種別

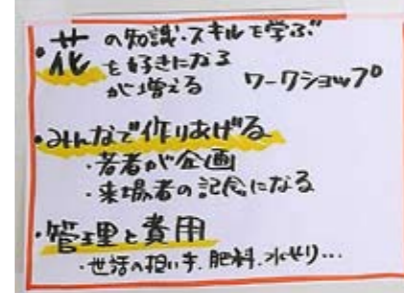


## グループワーク成果

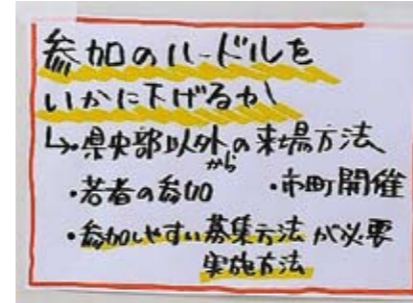
運営ボランティア



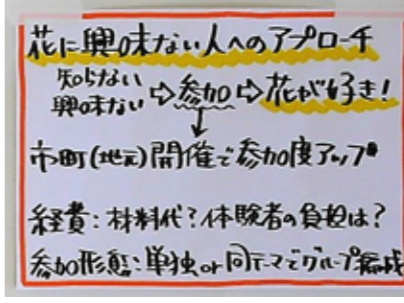
ワークショップ



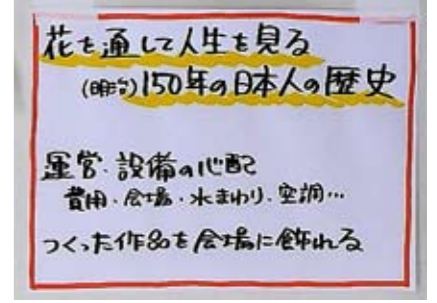
コンテンツ参加



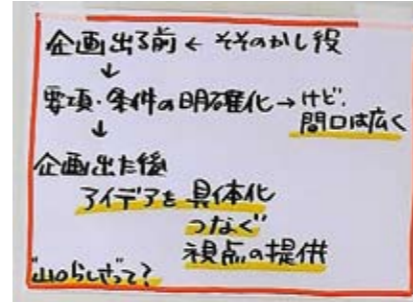
ワークショップハウス1



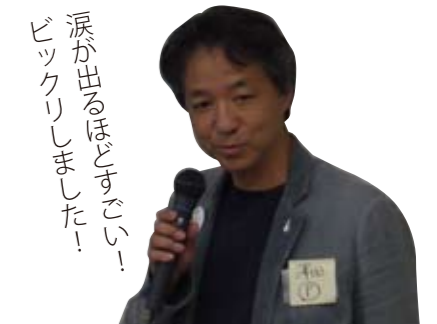
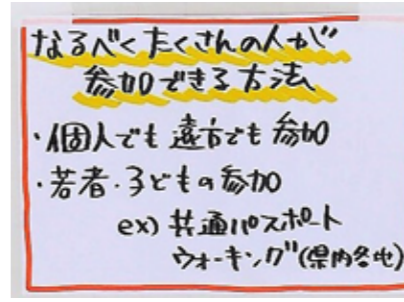
ワークショップハウス2



企画支援



会場外・連携イベント



澤田プロデューサー

現状、分かる範囲でお答えします!

## アイデア・質問のポイント

### ● プログラムの内容や、進め方のクオリティ確保

- ・「チャレンジ」「社会実験」などコンセプトに合致するものと、幅広い参加や多様性の確保とのバランスは?
- ・類似した企画のマッチングや連携はあるの?

### ● 全県参加・市町の取り組み

- ・市町独自のボランティア募集やコンテンツ募集はあるの?
- ・市町の窓口は? どこに問い合わせればいいのか?
- ・そもそも市町の取組み姿勢、体制は? 市民参加はあるの?
- ・会場内での「市町の日」「市町の花壇」と、県内各地のサテライト会場との兼ね合いは?
- ・県内各地の公園や関連施設、組織との連携はある?

### ● 実施環境(設備・備品等)

- ・ワークショップハウス等の設備、備品等の環境は?
- ・県民参加コンテンツに必要な備品等の貸出などは?
- ・ボランティアの種別や必要人数は?
- ・資金面(出展者の負担、参加者の負担(体験料)、運営経費の補助はあるか)

- ・県民参加5か条で、大切にしたいコンセプトを明示します
- ・山口ゆめ花博実施計画や、県民参加の募集要項で明示します
- ・企画支援チームを編成し、マッチングを支援します

- ・サテライト会場、市町の日、市町花壇の情報等は実施計画で明示します

- ・実施環境や予算については、実施計画や募集要項で明示します